

BIRCHMEIER®

SMART UND SWISS SEIT 1876

RO - Instructiuni de utilizare - Pulverizator de spate cu presiune ajustabila prin baterie

REC 15 ABZ

15 Liter / 6 bar



Made in Switzerland



Va rugam sa cititi cu atentie instructiunile inainte de prima utilizare

Manual de utilizare conform cu originalul

Va rugam sa urmariti cu atentie instructiunile de securitate

Bine ati venit in echipa Birchmeier.

Ati ales un echipament din gama producatorului de top din Elvetia, specializat in producerea pulverizatoarelor pentru lichid, spumant si de dozare. Scopul nostru este de a va oferi echipamente profesionale bazate pe tehnica de functionare, durabilitate si satisfacție oferita utilizatorului final. Va oferim o gama integrala de aparate pentru gradinarit, agricultura si uz comercial, dar si aparate cu utilizare in diferite industrii de profil.

Inovatie si calitate "Realizata in Elvetia" din 1876 pana in prezent!

Utilizare:



Utilizare: pentru tratamente realizate cu agenti lichizi de protectia plantelor sau igiena publica

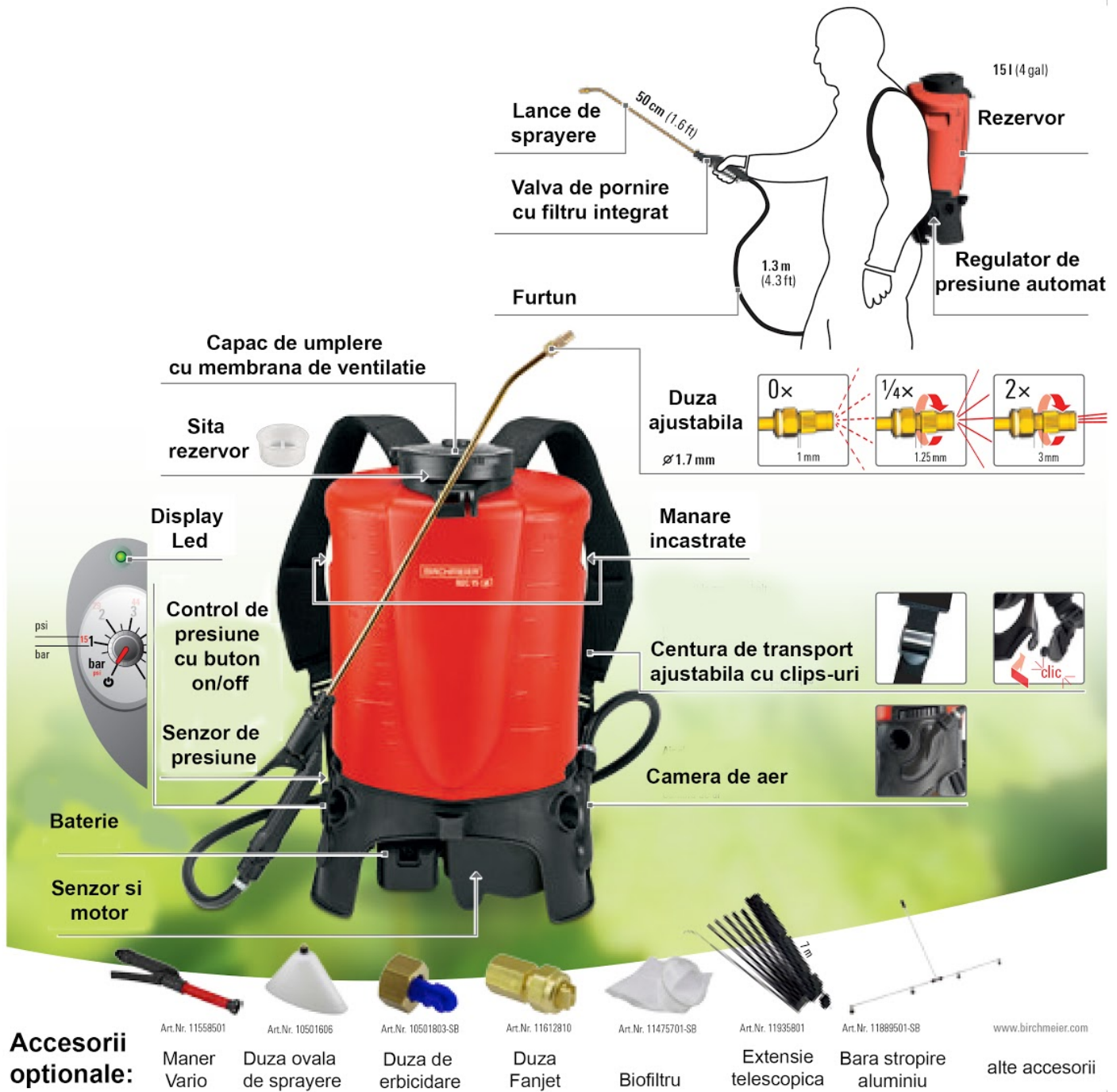
A nu se utiliza: la tratamente cu acizi, solutii caustice, solventi si peroxizi

Privire generala:

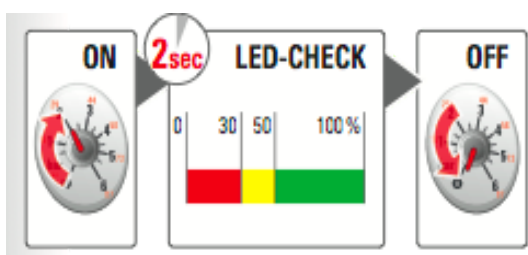
REC 15 ABZ



**Aparat electric,
a se proteja de umezeala!**



1 - Umplerea rezervorului



Comutati pe pozitia on, asteptati 2 secunde

Verificati incarcarea

Comutatie pe pozitia off



Utilizati intotdeauna sita rezervorului

Umpleti rezervorul cu $\frac{2}{3}$ din capacitate cu apa



Adaugati concentratul lichid



Adaugati restul de $\frac{1}{3}$ de apa



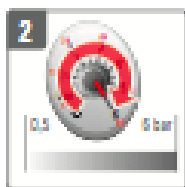
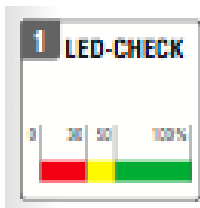
Verificati inelul capacului

Inchideti rezervorul

 Utilizati doar cantitatea de solutie necesara

 Urmariti instructiunile de amestec solutie

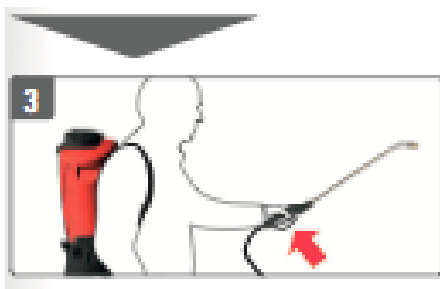
2 - Utilizare



Verificati nivelul de incarcare baterie

Setati presiunea de lucru

Asteptati pana ce pulverizatorul este comutat pe OFF



Incepeti pulverizarea

i Senzorul de presiune integrat reguleaza viteza pulverizatorului si schimba pe modul on sau off

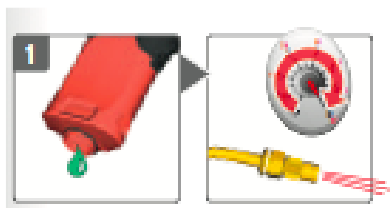
Ajustarea tipului de pulverizare



bar	l/min	l/min	l/min
1	0.32	0.40	1.12
2	0.45	0.58	1.58
3	0.56	0.77	1.58
4	0.64	0.94	1.58
5	0.71	1.05	1.58
6	0.78	1.12	1.58

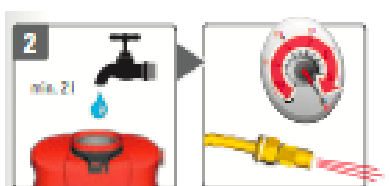
3 - Dupa utilizare

i Aruncati conform cu legile in vigoare din tara de achizitie lichidele ramase dupa tratament

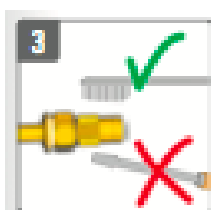


Goliti rezervorul, efectuati clatirea cu apa curata

Setati presiunea la 6 bar, pulverizati pana nu mai iese lichid



Umpleti rezervorul cu apa curata, comutati pe modul sprayere, setati duza pe modul jet si pulverizati pana nu mai iese lichid



Curatati duza



**Nu se sufla folosindu-se gura!
Risc de otravire!**

i nu folositi obiecte dure pentru curatarea duzelor



Intotdeauna depozitati aparatul cu rezervorul gol, deschis si ferit de inghet

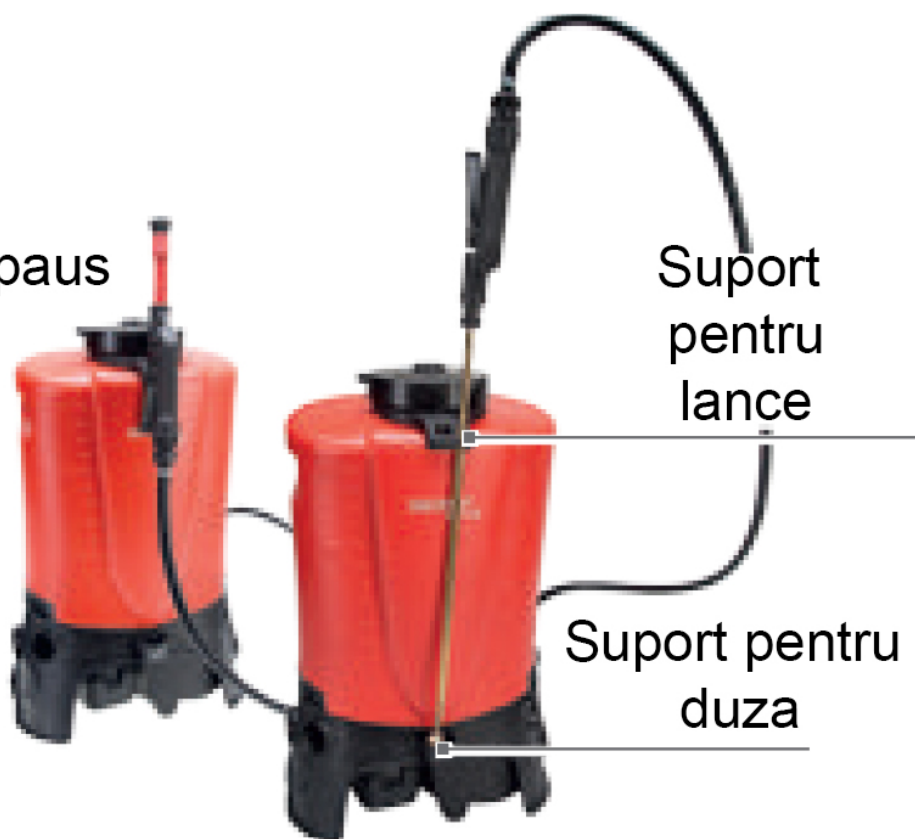


Pe perioada lunga de depozitare, indepartati bateria si incarcatorul de langa aparat.

Nu pastrati bateria in incarcator pe perioadele lungi de depozitare

Pozitie de repaus

Suport
pentru
lance



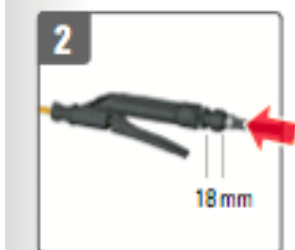
Suport pentru
duza

Operare Birchmeier REC 15 ABZ:



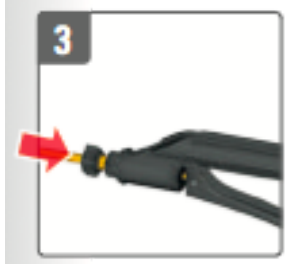
Infiletati furtunul in camera de aer

21 mm



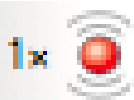
Infiletati furtunul in manerul de pulverizare

18 mm



Infiletati tubul de sprayere in manerul de pulverizare

Erori cu indicatori LED



Baterie goala (Indicatorul LED afiseaza eroare cu repetare de 10x)



Supraincalzire circuit electric. Este necesar un repaus al aparatului de 15 minute



Nu exista presiune / Presiune scazuta - cititi sectiunea Mentenanta



Inchidere automata, daca aparatul nu este utilizat pe o perioada de 15 minute



Inchidere automata, daca aparatul este utilizat continuu timp de 30 de minute



Defectiune senzor de presiune. Contactati un service autorizat Birchmeier

Incarcare baterie



Se apasa butonul de deschidere a sertarului pentru baterie de pe aparat si se scoate bateria



Se aseaza bateria in acumulator si incarcarea incepe imediat



Baterie incarcata

Bateria nu se depoziteaza in acumulator!

i Capacitatea maxima de operare a bateriei nu se atinge decat dupa primele 4 incarcari si descarcari complete

Date de performanta (setari duze)

Presiune (bar)	Durata (ora)	Debit (litri)
0.5	17.5	215
1	11.5	205
2	7.0	185
4	4.0	150
6	2.2	110

i Perioada de utilizare este prea redusa? Se reduce presiunea de lucru

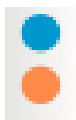
i Bateria se poate utiliza in aproximativ 800 de cicluri complete de umplere

Piese de schimb (art. 1-22 disponibile pe www.birchmeier.com si la dealeri autorizati Birchmeier)



Mentenananta

	Motorul functioneaza	Motorul nu functioneaza	Scurgeri
Fara presiune	○ Apasati membrana	Scoateti-reintroduceti bateria	Strangeti suruburile Strangeti furtunul
Presiune scazuta Pulverizare slaba	⑳ Curatati / inlocuiti filtrele	Incarcati bateria	Curatati / inlocuiti duzele ● Inlocuiti garniturile
	⑧ Inlocuiti pompa	Inlocuiti Siguranta	⑫ Inlocuiti valva de pornire



Verificati si curatati in permanenta, daca este necesar se inlocuiesc:

- Garnituri
- Valve
- Duze

Declaratie de conformitate

Declaram pe propria raspundere ca toata aparatura descrisa in prezentul manual este conform cu standardele de siguranta si de mediu ale directivei EU, in vigoare.

Birchmeier REC 15 ABZ, fara acumulator - Directiva EU - 2004/108/EG, 2006/42/EG, 2009/127/EG

Stetten,
18.06.2013

M. Zaugg
Leiter Entwicklung & Konst
Birchmeier Sprühtechnik AG
Im Stetterfeld 1
5608 Stetten
Schweiz

Model: Rec 15 ABZ (art. 11925001)

Dimensiuni: 610x400x220 mm

Greutate gol fara baterie: 4.4 kg

Presiune de operare: 0.5-6 bar

Temperatura admisa: 5-30 grade C

Piston pompa: 12V/DC

Rezervor: 15 l

Mini siguranta pentru masina: 5A | DIN72582/3C | 19 x 20 x 5 mm

Nivel zgomot: <70 dB (A)

Baterie Lithium Ion

Voltaj: 18 V

Capacitate: 3 Ah

Greutate: 620 gr

Durata de incarcare: ~1 ora

Circuit de protectie integrat



www.birchmeier.com

Further information under product REC 15 ABZ
Más información en el producto REC 15 ABZ
D'autres informations sous produit REC 15 ABZ
Mais informações no Produto REC 15 ABZ

BIRCHMEIER®

Birchmeier Sprühtechnik AG
Im Stetterfeld 1
5608 Stetten
Schweiz

Telefon +41 56 485 81 81
Fax +41 56 485 81 82
www.birchmeier.com